

Uppgiftslämnaren reserverar sig för eventuella fel i produktinformationen eller felaktigt registrerade uppgifter och förbehåller sig rätten att korrigera och/eller komplettera produktinformation utan föregående avisering

## 1

**GRUNDDATA****Varubeskrivning**

Ljuddämpat inomhusavlopp i plast för svetsning

**Övriga upplysningar**

Avloppssystemet Geberit Silent-db20 består av minierförstärkta rör och rördelar i dimensionerna 56-160mm

**Klassificeringar**

<b>ETIM</b> ›	
<b>BK04</b> ›	
<b>BSAB</b> ›	
<b>UNSPSC</b> ›	

**Leverantörsuppgifter****Företagsnamn**

Geberit AB

**Organisationsnummer**

5566724745

**Adress**

Folkets Husgatan 1

**Hemsida**

www.geberit.se

**Miljökontaktperson****Namn**

Olle Månsson

**Telefon**

0734-439089

**E-post**

olle.mansson@geberit.com

## 2

**HÅLLBARHETSARBETE****Företagets certifiering**

### 3 INNEHÅLLSDEKLARATION

<b>Kemisk produkt</b>	Nej
<b>Omfattas varan av RoHS-direktivet</b>	Nej
<b>Innehåller produkten tillsatt nanomaterial, som är medvetet tillsatta för att uppnå en viss funktion</b>	Nej
<b>Varans vikt</b>	0,08 - 5,87 kg

#### Vara / Delkomponenter

Koncentrationen har beräknats på hela varan

Ingående material /komponenter	Vikt-% i komponent	CAS-nr (alt legering)	EG-nr (alt legering)	Vikt % i produkt	Kommentar
Polyetylen, PE, hög densitet (HDPE), låg densitet (LDPE), linjär lågdensitetspolyeten		9002-88-4		45%	
Bariumsulfat (C.I. 77120 eller C.I. Pigment White 21)		7727-43-7	231-784-4	55%	

**Del av materialinnehållet som är deklarerat** 100%

#### Särskilt farliga ämnen

Varan innehåller INTE några ämnen med särskilt farliga egenskaper (Substances of very high concern, SVHC-ämnen) som finns med på kandidatförteckningen i en koncentration som överstiger 0,1 vikts-%

#### Utgåva av kandidatförteckningen som har använts

2019-08-21 00:00:00

#### Övrigt

Ämnen är redovisade ned till 0.1 viktprocent enligt iBVDs redovisningskrav. Eventuell avvikelse från redovisningskraven redovisas nedan.

4

**RÅVAROR****Återvunnet material**

Innehåller varan återvunnet material: Nej

**Träråvara**

Träråvara ingår i varan: Nej

5

**MILJÖPÅVERKAN**

Finns en miljövarudeklaration framtagen enligt EN15804 eller ISO14025 för varan

Ja

Finns annan miljövarudeklaration

Nej

6

**DISTRIBUTION**

Information saknas

7

**BYGGSCKEDET**

Ställer varan särskilda krav vid lagring?

Ja

Bör ej långtidsutsättas för UV-strålning

Ställer varan särskilda krav på omgivande byggvaror?

Nej

8

**BRUKSSKEDET**

Finns skötselansvisningar/skötselråd?

Nej

Finns en energimärkning enligt energimärkningsdirektivet (2010/30/EU) för varan?

Nej

9

**RIVNING**

Kräver varan särskilda åtgärder för skydd av hälsa och miljö vid rivning/demontering?

Nej

<b>Omfattas den levererade varan av förordningen (2014:1075) om producentansvar för elektriska och elektroniska produkter när den blir avfall?</b>	Nej
<b>Är återanvändning möjlig för hela eller delar av varan?</b>	Ja
Rör och delar kan demonteras och återanvändas i installationer	
<b>Är materialåtervinning möjlig för hela eller delar av varan?</b>	Ja
Återanvänds i produktion	
<b>Är energiåtervinning möjlig för hela eller delar av varan?</b>	Ja
Förbränning	
<b>Har leverantören restriktioner och rekommendationer för återanvändning, material- eller energiåtervinning eller deponering?</b>	Nej
<b>När den levererade varan blir avfall, klassas den då som farligt avfall?</b>	Nej
<b>Avfallskod (EWC) för den levererade varan</b>	170904

RSK-nummer	Eget Artikel-nr	GTIN
271 04 00	312.000.14.1	4025416152750
271 04 01	305.000.14.1	4025416084259
271 04 02	307.000.14.1	4025416553472
271 04 03	308.000.14.1	4025416084297
271 04 04	310.000.14.1	4025416085379
271 04 05	305.880.14.1	4025416084389
271 04 06	307.880.14.1	4025416085003
271 04 07	308.880.14.1	4025416084686
271 04 08	310.880.14.1	4025416085256
271 04 09	305.670.14.1	4025416084372
271 04 10	307.670.14.1	4025416084990
271 04 11	308.670.14.1	4025416084679
271 04 12	310.670.14.1	4025416085249
271 04 13	305.450.14.1	4025416084365
271 04 14	307.450.14.1	4025416084983
271 04 15	308.450.14.1	4025416084662
271 04 16	310.450.14.1	4025416085232
271 04 17	305.300.14.1	4025416084358
271 04 18	307.300.14.1	4025416084969
271 04 19	308.300.14.1	4025416084655
271 04 20	310.300.14.1	4025416085218
271 04 21	305.150.14.1	4025416084341
271 04 22	307.150.14.1	4025416084952
271 04 23	308.150.14.1	4025416084648
271 04 24	310.150.14.1	4025416085201
271 04 25	305.058.14.1	4025416084334
271 04 26	307.058.14.1	4025416084891
271 04 27	307.078.14.1	4025416084945
271 04 28	308.058.14.1	4025416084525
271 04 29	308.078.14.1	4025416084600
271 04 30	308.088.14.1	4025416084631
271 04 31	310.058.14.1	4025416085041
271 04 32	310.078.14.1	4025416085102
271 04 33	310.088.14.1	4025416085140
271 04 34	310.108.14.1	4025416085195
271 04 35	305.054.14.1	4025416084327
271 04 36	307.054.14.1	4025416084884
271 04 37	307.074.14.1	4025416084938
271 04 38	308.054.14.1	4025416084532
271 04 39	308.074.14.1	4025416084594
271 04 40	308.084.14.1	4025416084624
271 04 41	310.054.14.1	4025416085034

271 04 42	310.074.14.1	4025416085096
271 04 43	310.084.14.1	4025416085133
271 04 44	310.104.14.1	4025416085188
271 04 45	310.102.14.1	4025416085164
271 04 47	308.081.14.1	4025416084617
271 04 48	310.081.14.1	4025416085126
271 04 49	310.101.14.1	4025416085157
271 04 50	305.002.14.1	4025416084310
271 04 51	307.002.14.1	4025416084860
271 04 52	308.002.14.1	4025416084501
271 04 53	310.002.14.1	4025416085010
271 04 54	307.333.14.1	4025416084976
271 04 56	307.050.14.1	4025416084877
271 04 57	308.050.14.1	4025416084518
271 04 58	308.070.14.1	4025416084587
271 04 59	310.050.14.1	4025416085027
271 04 60	310.070.14.1	4025416085089
271 04 61	310.080.14.1	4025416085119
271 04 63	305.905.14.1	4025416090052
271 04 64	305.906.14.1	4025416090069
271 04 65	305.003.14.3	4025416099185
271 04 66	307.003.14.3	4025416099208
271 04 67	308.003.14.3	4025416099222
271 04 68	310.003.14.3	4025416099246
271 04 88	312.100.14.1	4025416162391
271 04 89	312.125.14.1	4025416162407
271 04 91	312.150.14.1	4025416162568
271 04 92	312.300.14.1	4025416162575
271 04 93	312.450.14.1	4025416162599
271 04 94	312.880.14.1	4025416162605
271 04 95	312.885.14.1	4025416162612
271 04 96	312.128.14.1	4025416162551
271 04 97	312.104.14.1	4025416162421
271 04 98	312.124.14.1	4025416162445
271 04 99	312.333.14.1	4025416162582
271 05 00	312.002.14.1	4025416162384
271 05 01	312.003.14.3	4025416163275
271 05 10	306.000.14.1	4025416084280
271 05 11	307.060.14.1	4025416084907
271 05 12	306.054.14.1	4025416084419
271 05 13	306.064.14.1	4025416084433
271 05 14	306.880.14.1	4025416084495
271 05 15	312.108.14.1	4025416162438
271 05 16	306.002.14.1	4025416084396
271 07 94	315.001.14.1	4025416868279
271 07 95	315.002.14.1	4025416868286

271 07 96	315.100.14.1	4025416868323
271 07 97	315.126.14.1	4025416868729
271 07 98	305.600.14.1	4025416142843
271 07 99	306.450.14.1	4025410084675
271 08 00	307.600.14.1	4025416147756
271 08 01	308.600.14.1	4025416142935
271 08 02	310.600.14.1	4025416142966
271 08 03	312.600.14.1	4025416339656
271 08 04	315.150.14.1	4025416868460
271 08 05	315.300.14.1	4025416868484
271 08 06	315.450.14.1	4025416868521
271 08 07	315.885.14.1	4025416868545
271 08 08	315.104.14.1	4025416868347
271 08 09	315.108.14.1	4025416868361
271 08 10	315.124.14.1	4025416868385
271 08 11	315.128.14.1	4025416868408
271 08 12	315.144.14.1	4025416868422
271 08 13	315.148.14.1	4025416868446
271 08 14	315.003.14.3	4025416906476
271 08 15	315.333.14.1	4025416862321
271 08 17	359.425.00.2	4025410099457
271 08 18	359.426.00.2	4025410099488
271 08 19	359.427.00.2	4025410099518
271 08 20	359.428.00.2	4025410099549
271 08 21	359.429.00.2	4025410099570
271 08 22	359.430.00.2	4025410099600
271 08 24	359.432.00.2	4025410099662
271 08 25	359.433.00.2	4025410099693
271 08 26	359.434.00.2	4025410099723
271 08 27	359.435.00.2	4025410099754
271 08 28	359.436.00.2	4025410099785
271 08 29	359.437.00.2	4025410099815
271 08 30	359.438.00.2	4025410099846
271 08 31	359.439.00.2	4025410099877
271 08 32	359.440.00.2	4025410099891
271 08 33	359.441.00.2	4025410099914
271 08 34	359.442.00.2	4025410099945
271 08 36	359.444.00.2	4025410099983
271 08 38	359.446.00.2	4025410100023
271 08 40	359.448.00.2	4025410100061
271 08 41	359.449.00.2	4025410100085
271 08 42	359.450.00.2	4025410100108
271 08 51	308.815.14.1	4025416296331
271 08 52	308.817.14.1	4025416296423
271 08 53	310.115.14.1	4025416296416
271 08 54	310.117.14.1	4025416296409

271 08 55	310.815.14.1	4025416296362
271 08 56	310.817.14.1	4025416296430
271 08 63	310.334.14.1	4025410105394
271 71 01	312.771.16.1	4025416338055
271 80 06	307.012.14.1	4025416143758
271 80 07	308.012.14.1	4025416143765
271 80 08	310.012.14.1	4025416143772
271 80 09	312.012.14.1	4025416170464
272 02 25	363.771.16.1	4025416025368
272 02 30	364.771.16.1	4025416026655
272 02 33	365.771.16.1	4025416028017
272 02 41	366.771.16.1	4025416029779
272 02 58	367.771.16.1	4025416032212
272 02 66	369.771.16.1	4025416035121
274 96 35	315.012.14.1	4025416505488



<b>Produktdatablad</b>	12_Silent-db20.pdf
<b>Prestandadeklaration</b>	
<b>Säkerhetsblad</b>	
<b>Miljövarudeklaration</b>	230-409-00-1-00-epd-silent-db20-group-en.pdf
<b>Skötselansvisning</b>	
<b>Övriga bifogade dokument</b>	

---

# ENVIRONMENTAL PRODUCT DECLARATION

IN ACCORDANCE WITH EN 15804



# 1 General information

## 1.1 Note on this document

The original document was written in German. All other language versions are translations of the original document.

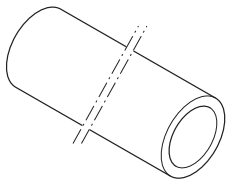
## 1.2 Declaration holder

Geberit International AG  
 Schachenstrasse 77  
 CH-8645 Jona  
 Tel. +41 55 221 6300  
 sustainability@geberit.com  
 www.geberit.com

Geberit is one of the pioneers when it comes to sustainability in the sanitary industry. Sustainable development has formed a fixed part of the corporate strategy for more than 25 years. Most production sites are certified in accordance with ISO 9001 and 14001. In addition, all factories will be certified in accordance with OSHAS 18001. Life cycle assessments were produced for key products from an early stage and Ecodesign has been an integral part of the product development process since 2008. As a member of the United Nations Global Compact, Geberit has shown its commitment to the ten principles of sustainable development. Current and comprehensive information regarding sustainability strategy and performance with respect to Geberit and Geberit products can be found in the current Annual Report. Furthermore, additional information can be found under [www.geberit.com/sustainability](http://www.geberit.com/sustainability).

## 1.3 Declared product


This declaration applies to all Geberit Silent-db20 pipes ("Range and conversion factor", page 3). The Geberit Silent-db20 pipe in a length of 3 m and d110 (art. no. 310.000.14.1) has been used as a reference article. The duration of use of the reference is not specified.



## 1.4 Verification and validity

Programme holder: Geberit International AG  
 Declaration number: GEB\_EPD\_6178687499  
 Validity: 01/02/2019 to 01/02/2024  
 Data calculated by: Quantis  
 www.quantis-intl.com

Environmental declarations for construction products may not be comparable if they do not comply with the EN 15804. It is only possible to make a limited comparison of life cycle assessment results which are based on different background databases.

The European standard EN 15804 is used as the core PCR.	
Independent verification of the declaration and information in accordance with EN ISO 14025:2010	
<input type="checkbox"/> Internal	<input checked="" type="checkbox"/> External
 Matthias Stucki, Zurich University of Applied Sciences (Switzerland)	

## 2 Product

### 2.1 Description and application purpose

The mineral-reinforced plastic PE-S2 is used for the Geberit Silent-db20. It increases the weight of the pipes and fittings. This reduces their natural vibrations and also effectively insulates against sound.

Application purpose:

- For building drainage
- For buildings with increased sound insulation requirements

### 2.2 Range and conversion factor

The reference product for this declaration is the Geberit Silent-db20 pipe with a length of 3 m and d110 (art. no. 310.000.14.1). The cycle assessment results in chapter 4 can be converted to the other pipe lengths listed using the net weight with the conversion factor in accordance with the following table.

Table 1: Geberit Silent-db20 pipe

Art. no.	d [mm]	L (m)	Net weight [kg/pc]	Factor
305.000.14.1	56	3	2.83	0.83
306.000.14.1	63	3	3.21	0.94
307.000.14.1	75	3	4.33	1.27
308.000.14.1	90	3	7.63	2.24
310.000.14.1	110	3	10.20	3.00
312.000.14.1	135	3	12.65	3.72
315.001.14.1	160	3	17.62	5.18

## 3 Life cycle assessment – calculation criteria

### 3.1 System boundaries

This environmental product declaration is a Cradle-to-gate-with-options declaration including transport and waste processing during the disposal phase. The use and demolition are not considered.

Product			Construction process		Use	End-of-life			
Raw material	Transport to the manufacturer	Manufacturing	Distribution	Installation within the building		Demolition	Transport to waste processing	Reuse, recovery, recycling	Disposal
A1	A2	A3	A4	A5	B1-B7	C1	C2	C3	C4
x	x	x	x	x	–	–	x	x	x

x Considered/relevant

– Not considered/not relevant

### 3.2 Inventory

The product consists of the following raw materials:

Raw material	Quantity
Barium sulphate	1870 g
Plastic PE	1530 g
Additives	17 g
<b>Total</b>	<b>3417 g</b>
Recycling portion of raw materials	0 %

The packaging includes: 231 g wood and 2 g plastic.

### 3.3 Assumptions and background information

**(A1)** For the raw material supply, the entire raw and recycled material input was modelled using corresponding data, including the losses of 1–6 % relating to material and production. Secondary raw materials comprise those environmental influences that arise from the collection of waste and from recycling. The following recycled content was recorded: 25 % for aluminium, 55 % for copper and steel, 33 % for brass and 100 % for cardboard.

**(A2)** For transportation from suppliers in Europe and Asia to Geberit, standard transport distances were assumed for each country and a capacity contained in the background data was used. Class Euro 4 diesel lorries are used as the means of transport within Europe. Intercontinental transportation consists of freighters and subsequent local distribution by lorry.

**(A3)** Products are manufactured in one or more Geberit factories within Europe, which are all certified in accordance with ISO 9001, 14001 and 45001. A current ISO certificate can be downloaded online. All suppliers sign the Geberit suppliers' code of conduct and undergo a detailed selection and inspection procedure.

The electricity consumption plays an important role in in-house production. Average values from the respective factories and a country-specific combination of power sources are expected. The consumption of additional auxiliary materials and water is negligible. Production waste is taken into account. Background data was used for outsourced components.

**(A4)** Transportation from Geberit to customers within Europe is done by logistics partners through the modern, efficient central warehouse in Pfullendorf (DE), which is certified in accordance with ISO 9001, 14001 and 45001. Class Euro 5 and 6 lorries are mainly used for the transport. Distribution in countries outside Europe is mainly done by means of freighters together with lorries to distribute the products locally. In the main market in Europe, the average transport distance is 800 km and the loading weight is 8 t/lorry.

**(A5)** The installation is easy and needs practically no energy or additional auxiliary materials. The packaging waste generated can be completely reused or converted into energy in the respective country depending on the disposal infrastructure.

100 % of metals are recycled. The energy is recovered from plastic and wood in an incineration plant. The assumed energy content of plastic is 16 MJ, while the assumed energy efficiency is 42 % for heat and 14 % for electricity.

**(B1-B7)** No further statements are made concerning the use.

**(C1-C4)** Waste that is reused is removed from the product system without causing any environmental impact from the first life cycle. No credits are accounted for cases where production of such waste was avoided. With respect to disposal, it has been assumed that all waste is collected once it has been taken from the building site and is sorted appropriately. 100 % of all metal and electronics parts are recycled accordingly. The plastic parts are incinerated (with the assumptions already described). A transport distance of 20 km is assumed for both disposal options.

### 3.4 Data basis

This environmental product declaration is based on a comprehensive life cycle assessment according to ISO 14044:2006. A detailed background report (Background Report EPD Generator, Version 30/01/2019), which meets the requirements of EN 15804 is used for verification. The stock data is based predominantly on data that was provided by Geberit AG in 2019. Ecoinvent data (version 3.3, 2016, [www.ecoinvent.org](http://www.ecoinvent.org)) and the system model "cut-off by classification" were used for all further data. The quality of the data can therefore be considered to be good.

## 4 Life cycle assessment – results

The following tables contain the results based on the declared product.

### 4.1 Environmental impacts

	Unit	A1	A2	A3	A4	A5	C2	C3	C4
Global warming (GWP)	kg CO <sub>2</sub> -eq	3.21E+00	2.57E-01	1.09E+00	1.93E-01	5.37E-03	5.92E-03	0	2.66E+00
Ozone depletion (ODP)	kg CFC-11-eq	1.73E-08	5.06E-08	1.15E-07	3.79E-08	5.90E-12	1.16E-09	0	1.04E-08
Photochemical ozone creation (POCP)	kg C <sub>2</sub> H <sub>4</sub> -eq	1.01E-03	4.09E-05	2.30E-04	3.06E-05	1.16E-08	9.42E-07	0	2.67E-05
Acidification (AP)	kg SO <sub>2</sub> -eq	1.08E-02	8.29E-04	6.28E-03	6.21E-04	5.83E-07	1.91E-05	0	4.44E-04
Eutrophication (EP)	kg PO <sub>4</sub> <sup>3-</sup> -eq	1.13E-03	1.83E-04	1.77E-03	1.37E-04	5.51E-07	4.21E-06	0	3.92E-03
Depletion of abiotic resources (ADP), fossil fuels	MJ	1.12E+02	4.28E+00	1.31E+01	3.21E+00	6.82E-04	9.86E-02	0	1.06E+00
Depletion of abiotic resources (ADP), elements	kg Sb-eq	9.73E-07	5.01E-07	2.24E-06	3.75E-07	7.08E-11	1.15E-08	0	7.91E-08

- A1 Raw material
- A2 Transport to the manufacturer
- A3 Manufacturing
- A4 Distribution
- A5 Installation
- C2 Transport to waste processing
- C3 Reuse, recovery, recycling
- C4 Disposal

### 4.2 Resource use

	Unit	A1	A2	A3	A4	A5	C2	C3	C4
Use of primary energy, renewable, w/o raw material use	MJ	1.80E+00	7.29E-02	4.68E+00	5.46E-02	1.30E-05	1.68E-03	0	2.77E-02
Use of primary energy, renewable, raw material use	MJ	3.77E+00	0	0	0	0	0	0	0
Use of primary energy, renewable, total	MJ	5.57E+00	7.29E-02	4.68E+00	5.46E-02	1.30E-05	1.68E-03	0	2.77E-02
Use of primary energy, non-renewable, w/o raw material use	MJ	4.79E+01	4.41E+00	1.50E+01	3.30E+00	6.98E-04	1.01E-01	0	1.10E+00
Use of primary energy, non-renewable, raw material use	MJ	7.17E+01	0	0	0	0	0	0	0
Use of primary energy, non-renewable, total	MJ	1.20E+02	4.41E+00	1.50E+01	3.30E+00	6.98E-04	1.01E-01	0	1.10E+00
Use of secondary fuels	kg	0	0	0	0	0	0	0	0
Use of renewable secondary fuels	MJ	0	0	0	0	0	0	0	0
Use of non-renewable secondary fuels	MJ	0	0	0	0	0	0	0	0
Use of net fresh water	m <sup>3</sup>	1.64E+00	7.71E-03	5.04E-01	5.77E-03	7.23E-06	1.78E-04	0	1.91E-02

### 4.3 Output flows and waste

	Unit	A1	A2	A3	A4	A5	C2	C3	C4
Hazardous waste	kg	2.64E-06	2.11E-06	4.12E-05	1.58E-06	5.62E-09	4.86E-08	0	3.19E-06
Radioactive waste	kg	9.03E-06	2.92E-05	3.98E-05	2.19E-05	1.35E-09	6.72E-07	0	5.03E-06
Non-hazardous waste	kg	5.88E-02	3.62E-01	1.40E-01	2.71E-01	9.23E-05	8.33E-03	0	2.62E+00
Components for re-use	kg	0	0	0	0	0	0	0	0
Materials for recycling	kg	0	0	0	0	0	0	0	0
Materials for energy recovery	kg	0	0	0	0	0	0	0	0
Exported energy – electricity	MJ	0	0	0	0	1.25E-02	0	0	1.00E+01
Exported energy – heat	MJ	0	0	0	0	3.74E-02	0	0	3.01E+01



---

Geberit International AG  
Schachenstrasse 77, CH-8645 Jona  
documentation@geberit.com  
www.geberit.com





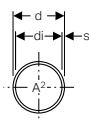
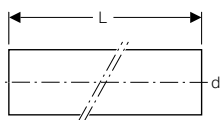


# Geberit Silent-db20

<b>Rör .....</b>	<b>316</b>
<b>Rördelar .....</b>	<b>316</b>
Böjar .....	316
Grenrör .....	318
Reduceringar .....	324
Rensrör .....	325
<b>Kopplingar .....</b>	<b>326</b>
Svetskopplingar .....	326
Muffar .....	327
Spännkopplingar .....	328
Övergångar till andra material .....	328
<b>Aggregatanslutningar .....</b>	<b>329</b>
Anslutningsböjar .....	329
Anslutningsring med tätningssockel .....	331
<b>Tillbehör .....</b>	<b>331</b>
Rörklamrar .....	331
Fästen för rörklamrar .....	332
Förslutningar .....	333
Packningar .....	334
Förbrukningsmaterial .....	335

# Rör

## Geberit Silent-db20 rör



### Användning

- För byggnadsavlopp
- För byggnader med höga krav på ljudisolering

### Tekniska data

Maximal temperatur under förvaring	40 °C
Material	PE-S2
Längdutvidgning	0,17 mm/(m·K)
Värmeledningsförmåga, rörledning	0,43 W/(m·K)

### Egenskaper

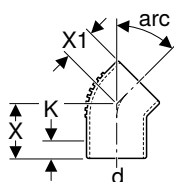
- Nötningsbeständig
- Ljudisolerande
- UV-beständig

Artikelnr	RSK no.	DN	d, ø [mm]	di, ø [mm]	s [mm]	L [m]	A <sup>2</sup> [cm <sup>2</sup> ]
305.000.14.1	2710401	56	56	49,6	3,2	3	19,3
306.000.14.1	2710510	60	63	56,6	3,2	3	25,1
307.000.14.1	2710402	70	75	67,8	3,6	3	36,1
308.000.14.1	2710403	90	90	79	5,5	3	49
310.000.14.1	2710404	100	110	98	6	3	75,4
312.000.14.1	2710400	125	135	123	6	3	118,7
315.001.14.1	2710794	150	160	146	7	3	167,4

# Rördelar

## Böjar

### Geberit Silent-db20 böj



### Användning

- För byggnadsavlopp
- För byggnader med höga krav på ljudisolering

### Tekniska data

Maximal temperatur under förvaring	40 °C
Material	PE-S2
Längdutvidgning	0,17 mm/(m·K)
Värmeledningsförmåga, rörledning	0,43 W/(m·K)

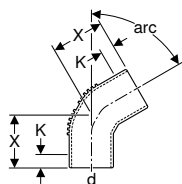
### Egenskaper

- Kan avkortas
- Skänkel lång
- Nötningsbeständig
- Ljudisolerande
- UV-beständig

Artikelnr	RSK no.	DN	d, ø [mm]	X [cm]	X1 [cm]	K [cm]
<b>arc / Vinkel: 15°</b>						
305.150.14.1	2710421	56	56	7,5	4,5	3,5
307.150.14.1	2710422	70	75	8	5	3,5
308.150.14.1	2710423	90	90	10	5,5	5,5
310.150.14.1	2710424	100	110	10	6	5,5
312.150.14.1	2710491	125	135	11,5	6,5	6,5
315.150.14.1	2710804	150	160	13	7,5	8
<b>arc / Vinkel: 30°</b>						
305.300.14.1	2710417	56	56	7,5	4,5	3,5
307.300.14.1	2710418	70	75	8	5	3,5
308.300.14.1	2710419	90	90	10	6,5	4,5
310.300.14.1	2710420	100	110	10	6	4,5
312.300.14.1	2710492	125	135	11,5	6,5	6
315.300.14.1	2710805	150	160	15,7	15,7	7

Artikelnr	RSK no.	DN	d, ø [mm]	X [cm]	X1 [cm]	K [cm]
<b>arc / Vinkel: 45°</b>						
305.450.14.1	2710413	56	56	7,5	4,5	3
306.450.14.1	2710799	60	63	7,5	5	2,5
307.450.14.1	2710414	70	75	8	5	2,5
308.450.14.1	2710415	90	90	10	5,5	4
310.450.14.1	2710416	100	110	10	6	4
312.450.14.1	2710493	125	135	11,5	7,7	5
315.450.14.1	2710806	150	160	15,5	9,5	8
<b>arc / Vinkel: 67°</b>						
305.670.14.1	2710409	56	56	7,5	5,5	2
307.670.14.1	2710410	70	75	8	6	2
308.670.14.1	2710411	90	90	10	7	3
310.670.14.1	2710412	100	110	10	8	2,5

## Geberit Silent-db20 böj med lång skänkel



### Användning

- För byggnadsavlopp
- För byggnader med höga krav på ljudisolering

### Tekniska data

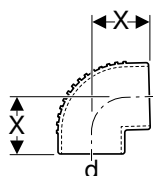
Maximal temperatur under förvaring	40 °C
Material	PE-S2
Längdutvidgning	0,17 mm/(m·K)
Värmeledningsförmåga, rörledning	0,43 W/(m·K)

### Egenskaper

- Kan avkortas
- Skänkel lång
- Rördel svetsad
- Nötningsbeständig
- Ljudisolerande
- UV-beständig

Artikelnr	RSK no.	DN	d, ø [mm]	X [cm]	K [cm]
<b>arc / Vinkel: 60°</b>					
305.600.14.1	2710798	56	56	9,1	3,5
307.600.14.1	2710800	70	75	11,3	3,5
308.600.14.1	2710801	90	90	13,8	4,5
310.600.14.1	2710802	100	110	14,6	4,5
312.600.14.1	2710803	125	135	16,9	6
<b>arc / Vinkel: 88,5°</b>					
312.885.14.1	2710495	125	135	18,6	5
315.885.14.1	2710807	150	160	22,5	8

## Geberit Silent-db20 böj 88,5°



### Användning

- För byggnadsavlopp
- För byggnader med höga krav på ljudisolering

### Tekniska data

Maximal temperatur under förvaring	40 °C
Material	PE-S2
Längdutvidgning	0,17 mm/(m·K)
Värmeledningsförmåga, rörledning	0,43 W/(m·K)

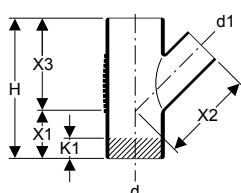
### Egenskaper

- Nötningsbeständig
- Ljudisolerande
- UV-beständig

Artikelnr	RSK no.	DN	d, ø [mm]	X [cm]
305.880.14.1	2710405	56	56	6,5
306.880.14.1	2710514	60	63	7
307.880.14.1	2710406	70	75	7,5
308.880.14.1	2710407	90	90	8
310.880.14.1	2710408	100	110	9,5
312.880.14.1	2710494	125	135	11,5

## Grenrör

### Geberit Silent-db20 grenrör 45°



### Användning

- För byggnadsavlopp
- För byggnader med höga krav på ljudisolering

### Tekniska data

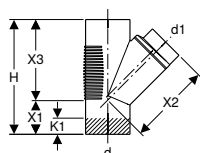
Maximal temperatur under förvaring	40 °C
Material	PE-S2
Längdutvidgning	0,17 mm/(m·K)
Värmeledningsförmåga, rörledning	0,43 W/(m·K)

### Egenskaper

- Nötningsbeständig
- Ljudisolerande
- UV-beständig

Artikelnr	RSK no.	DN	d, ø [mm]	d1, ø [mm]	H [cm]	X1 [cm]	X2 [cm]	X3 [cm]	K1 [cm]
305.054.14.1	2710435	56 / 56	56	56	18	6	12	12	1,5
306.054.14.1	2710512	60 / 56	63	56	19,5	6,5	13	13	2
306.064.14.1	2710513	60 / 60	63	63	19,5	6,5	13	13	2
307.054.14.1	2710436	70 / 56	75	56	21	7	14	14	3,5
307.074.14.1	2710437	70 / 70	75	75	21	7	14	14	2
308.054.14.1	2710438	90 / 56	90	56	24	8	16	16	5
308.074.14.1	2710439	90 / 70	90	75	24	8	16	16	4
308.084.14.1	2710440	90 / 90	90	90	24	8	16	16	2,5
310.054.14.1	2710441	100 / 56	110	56	27	9	18	18	7
310.074.14.1	2710442	100 / 70	110	75	27	9	18	18	5,5
310.084.14.1	2710443	100 / 90	110	90	27	9	18	18	4,5
310.104.14.1	2710444	100 / 100	110	110	27	9	18	18	3
312.104.14.1	2710497	125 / 100	135	110	34,5	11,5	23	23	6,5
312.124.14.1	2710498	125 / 125	135	135	34,5	11,5	23	23	5
315.144.14.1	2710812	150 / 150	160	160	41,5	14	27,5	27,5	7

## Geberit Silent-db20 grenrör 45°



### Användning

- För byggnadsavlopp
- För byggnader med höga krav på ljudisolering

### Tekniska data

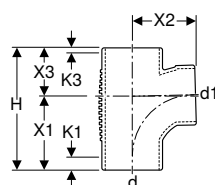
Maximal temperatur under förvaring	40 °C
Material	PE-S2
Längdutvidgning	0,17 mm/(m·K)
Värmeledningsförmåga, rörledning	0,43 W/(m·K)

### Egenskaper

- Rördel svetsad
- Nötningsbeständig
- Ljudisolerande
- UV-beständig

Artikelnr	RSK no.	DN	d, ø [mm]	d1, ø [mm]	H [cm]	X1 [cm]	X2 [cm]	X3 [cm]	K1 [cm]
315.104.14.1	2710808	150 / 100	160	110	41,5	10,6	30	30,9	7
315.124.14.1	2710810	150 / 125	160	135	41,5	12,4	29,7	29,1	7

## Geberit Silent-db20 grenrör 88,5°



### Användning

- För byggnadsavlopp
- För byggnader med höga krav på ljudisolering

### Tekniska data

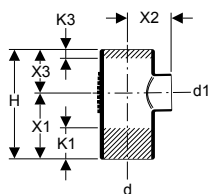
Maximal temperatur under förvaring	40 °C
Material	PE-S2
Längdutvidgning	0,17 mm/(m·K)
Värmeledningsförmåga, rörledning	0,43 W/(m·K)

### Egenskaper

- Nötningsbeständig
- Ljudisolerande
- UV-beständig

Artikelnr	RSK no.	DN	d, ø [mm]	d1, ø [mm]	H [cm]	X1 [cm]	X2 [cm]	X3 [cm]	K1 [cm]	K3 [cm]
308.089.14.1		90 / 90	90	90	20,4	12	10,5	8,3	1,5	0,5
310.088.14.1	2710433	100 / 90	110	90	22,5	13,5	11,5	9	4	1
310.108.14.1	2710434	100 / 100	110	110	22,5	13,5	11,5	9	2,5	0
312.109.14.1		125 / 100	135	110	22,6	13,5	11,5	9,1	2,5	0

## Geberit Silent-db20 grenrör 88,5°



### Användning

- För byggnadsavlopp
- För byggnader med höga krav på ljudisolering

### Tekniska data

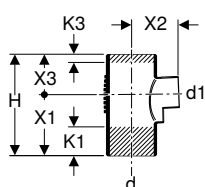
Maximal temperatur under förvaring	40 °C
Material	PE-S2
Längdutvidgning	0,17 mm/(m·K)
Värmeledningsförmåga, rörledning	0,43 W/(m·K)

### Egenskaper

- Nötningsbeständig
- Ljudisolerande
- UV-beständig

Artikelnr	RSK no.	DN	d, ø [mm]	d1, ø [mm]	H [cm]	X1 [cm]	X2 [cm]	X3 [cm]	K1 [cm]	K3 [cm]
305.058.14.1	2710425	56 / 56	56	56	17,5	10,5	7	7	4,5	0,5
306.058.14.1		60 / 56	63	56	17,5	10,5	7	7	4,5	0,5
306.068.14.1		60 / 60	63	63	17,5	10,5	7	7	4	0
307.058.14.1	2710426	70 / 56	75	56	18	10,5	7	7,5	4,5	0,5
307.068.14.1		70 / 60	75	63	18	10,5	7,5	7,5	4	0
307.078.14.1	2710427	70 / 70	75	75	18	10,5	7,5	7,5	3,5	0
308.058.14.1	2710428	90 / 56	90	56	20,3	12	8	8,3	6	2
308.068.14.1		90 / 60	90	63	20,3	12	8	8,3	5,5	1,5
308.078.14.1	2710429	90 / 70	90	75	20,3	12	8	8,3	5	1
308.088.14.1	2710430	90 / 90	90	90	20,3	12	8,3	8,3	4,5	0,5
310.058.14.1	2710431	100 / 56	110	56	22,5	13,5	9	9	7,5	3
310.068.14.1		100 / 60	110	63	22,5	13,5	9	9	7	2,5
310.078.14.1	2710432	100 / 70	110	75	22,5	13,5	9	9	6,5	2
312.108.14.1	2710515	125 / 100	135	110	28,8	17,3	11,5	11,5	8,5	2,5
312.128.14.1	2710496	125 / 125	135	135	28,8	17,3	11,5	11,5	7,5	1,5
315.148.14.1	2710813	150 / 150	160	160	33,5	18,5	15	15	7	3

## Geberit Silent-db20 grenrör 88,5°



### Användning

- För byggnadsavlopp
- För byggnader med höga krav på ljudisolering

### Tekniska data

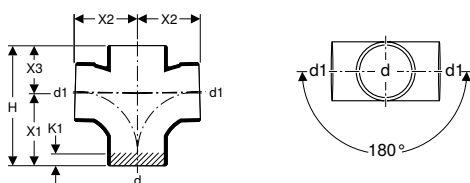
Maximal temperatur under förvaring	40 °C
Material	PE-S2
Längdutvidgning	0,17 mm/(m·K)
Värmeledningsförmåga, rörledning	0,43 W/(m·K)

### Egenskaper

- Rördel svetsad
- Nötningsbeständig
- Ljudisolerande
- UV-beständig

Artikelnr	RSK no.	DN	d, ø [mm]	d1, ø [mm]	H [cm]	X1 [cm]	X2 [cm]	X3 [cm]	K1 [cm]	K3 [cm]
315.108.14.1	2710809	150 / 100	160	110	33,5	21	15	12,5	7	1,5
315.128.14.1	2710811	150 / 125	160	135	33,5	19,5	16	14	7	1,5

## Geberit Silent-db20 grenrör 88,5°, dubbel



### Användning

- För byggnadsavlopp
- För byggnader med höga krav på ljudisolering
- För vertikal montering

### Egenskaper

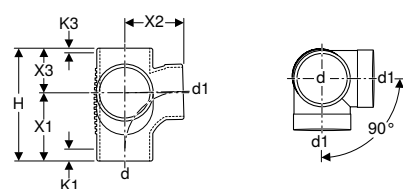
- Nötningsbeständig
- Ljudisolerande
- UV-beständig

### Tekniska data

Maximal temperatur under förvaring	40 °C
Material	PE-S2
Längdutvidgning	0,17 mm/(m·K)
Värmeledningsförmåga, rörledning	0,43 W/(m·K)

Artikelnr	RSK no.	DN	d, ø [mm]	d1, ø [mm]	H [cm]	X1 [cm]	X2 [cm]	X3 [cm]	K1 [cm]
308.082.14.1		90	90	90	20,3	12	10,5	8,3	1,5
310.102.14.1	2710445	100	110	110	22,5	13,5	11,5	9	2,5

## Geberit Silent-db20 hörngrenrör 88,5°



### Användning

- För byggnadsavlopp
- För byggnader med höga krav på ljudisolering

### Egenskaper

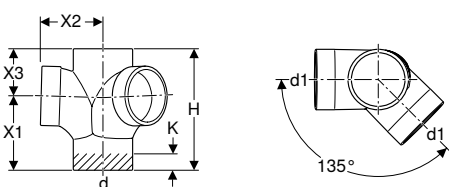
- Nötningsbeständig
- Ljudisolerande
- UV-beständig

### Tekniska data

Maximal temperatur under förvaring	40 °C
Material	PE-S2
Längdutvidgning	0,17 mm/(m·K)
Värmeledningsförmåga, rörledning	0,43 W/(m·K)

Artikelnr	DN	d, ø [mm]	d1, ø [mm]	H [cm]	X1 [cm]	X2 [cm]	X3 [cm]	K1 [cm]	K3 [cm]
308.083.14.1	90 / 90	90	90	20,3	12	10,5	8,3	1,5	0,5
310.083.14.1	100 / 100	110	110	22,6	13,6	11,5	9	2,5	0

## Geberit Silent-db20 hörngrenrör 88,5° / 135°



### Användning

- För byggnadsavlopp
- För byggnader med höga krav på ljudisolering
- För vertikal montering

### Egenskaper

- Nötningsbeständig
- Ljudisolerande
- UV-beständig





## Geberit Silent-db20

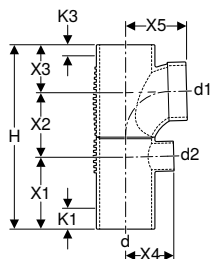
Rör  
Grenrör

### Tekniska data

Maximal temperatur under förvaring	40 °C
Material	PE-S2
Längdutvidgning	0,17 mm/(m·K)
Värmeledningsförmåga, rörledning	0,43 W/(m·K)

Artikelnr	DN	d, ø [mm]	d1, ø [mm]	H [cm]	X1 [cm]	X2 [cm]	X3 [cm]	K
310.105.14.1	100 / 100	110	110	22,5	13,5	11,5	9	2

## Geberit Silent-db20 kombigrenrör 88,5°



### Användning

- För byggnadsavlopp
- För byggnader med höga krav på ljudisolering
- För anslutning till djupliggande avlopp från duschelement

### Egenskaper

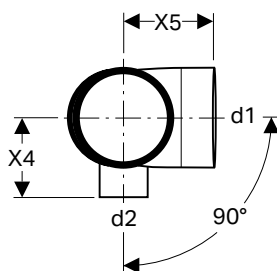
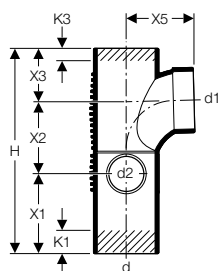
- Rördel svetsad
- Nötningsbeständig
- Ljudisolerande
- UV-beständig

### Tekniska data

Maximal temperatur under förvaring	40 °C
Material	PE-S2
Längdutvidgning	0,17 mm/(m·K)
Värmeledningsförmåga, rörledning	0,43 W/(m·K)

Artikelnr	DN	d, ø [mm]	d1, ø [mm]	d2, ø [mm]	H [cm]	X1 [cm]	X2 [cm]	X3 [cm]	X4 [cm]	X5 [cm]	K1 [cm]	K3 [cm]
308.811.14.1	90 / 90 / 56	90	90	56	31,6	12	11,3	8,3	8	10,5	6	0,5
310.811.14.1	100 / 90 / 56	110	90	56	33,8	13,5	11,3	9	9	11,5	7,5	1
310.813.14.1	100 / 100 / 56	110	110	56	34,8	13,5	12,3	9	9	11,5	7,5	0

## Geberit Silent-db20 hörngrenrör swept entry 88,5°, vänster



### Användning

- För byggnadsavlopp
- För byggnader med höga krav på ljudisolering
- För anslutning till djupliggande avlopp från duschelement

### Egenskaper

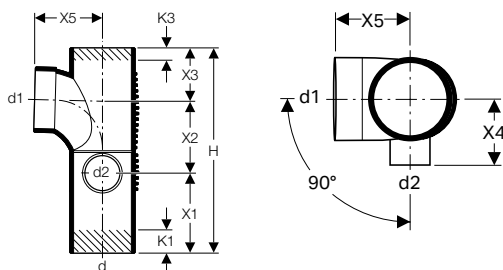
- Ljudisolerande
- Rördel svetsad
- Nötningsbeständig
- UV-beständig

### Tekniska data

Maximal temperatur under förvaring	40 °C
Material	PE-S2
Längdutvidgning	0,17 mm/(m·K)
Värmeledningsförmåga, rörledning	0,43 W/(m·K)

Artikelnr	RSK no.	DN	d, $\emptyset$ [mm]	d1, $\emptyset$ [mm]	d2, $\emptyset$ [mm]	H [cm]	X1 [cm]	X2 [cm]	X3 [cm]	X4 [cm]	X5 [cm]	K1 [cm]	K3 [cm]
308.817.14.1	2710852	90 / 90 / 56	90	90	56	31,6	12	11,3	8,3	8	10,5	6	0,5
310.817.14.1	2710856	100 / 90 / 56	110	90	56	33,8	13,5	11,3	9	9	11,5	7,5	1
310.117.14.1	2710854	100 / 100 / 56	110	110	56	34,8	13,5	12,3	9	9	11,5	7,5	0

## Geberit Silent-db20 hörngrenrör swept entry 88,5°, höger



### Användning

- För byggnadsavlopp
- För byggnader med höga krav på ljudisolering
- För anslutning till djupliggande avlopp från duschelement

### Egenskaper

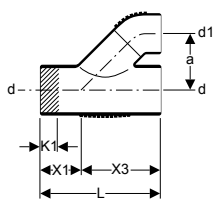
- Ljudisolerande
- Rördel svetsad
- Nötningsbeständig
- UV-beständig

### Tekniska data

Maximal temperatur under förvaring	40 °C
Material	PE-S2
Längdutvidgning	0,17 mm/(m·K)
Värmeledningsförmåga, rörledning	0,43 W/(m·K)

Artikelnr	RSK no.	DN	d, $\emptyset$ [mm]	d1, $\emptyset$ [mm]	d2, $\emptyset$ [mm]	H [cm]	X1 [cm]	X2 [cm]	X3 [cm]	X4 [cm]	X5 [cm]	K1 [cm]	K3 [cm]
308.815.14.1	2710851	90 / 90 / 56	90	90	56	31,6	12	11,3	8,3	8	10,5	6	0,5
310.815.14.1	2710855	100 / 90 / 56	110	90	56	33,8	13,5	11,3	9	9	11,5	7,5	1
310.115.14.1	2710853	100 / 100 / 56	110	110	56	34,8	13,5	12,3	9	9	11,5	7,5	0

## Geberit Silent-db20 parallellgrenrör 45°



### Användning

- För byggnadsavlopp
- För byggnader med höga krav på ljudisolering

### Egenskaper

- Rördel svetsad
- Nötningsbeständig
- Ljudisolerande
- UV-beständig

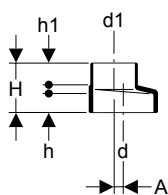
### Tekniska data

Maximal temperatur under förvaring	40 °C
Material	PE-S2
Längdutvidgning	0,17 mm/(m·K)
Värmeledningsförmåga, rörledning	0,43 W/(m·K)

Artikelnr	RSK no.	DN	d, $\emptyset$ [mm]	d1, $\emptyset$ [mm]	a [cm]	L [cm]	X1 [cm]	X3 [cm]	K1 [cm]
308.081.14.1	2710447	90 / 90	90	90	11	24	8	16	2,5
310.081.14.1	2710448	100 / 90	110	90	12,5	27	9	18	4,5
310.101.14.1	2710449	100 / 100	110	110	12,5	27	9	18	3

## Reduceringar

### Geberit Silent-db20 reducereing, excentrisk, kort



#### Användning

- För byggnadsavlopp
- För byggnader med höga krav på ljudisolering
- För reduktion av diametern på rörledning och rördelar utanför muffarnas expansionsområde

#### Egenskaper

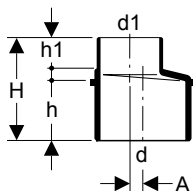
- Nötningsbeständig
- Ljudisolerande
- UV-beständig

#### Tekniska data

Maximal temperatur under förvaring	40 °C
Material	PE-S2
Längdutvidgning	0,17 mm/(m·K)
Värmeledningsförmåga, rörledning	0,43 W/(m·K)

Artikelnr	RSK no.	DN	d, ø [mm]	d1, ø [mm]	A [cm]	H [cm]	h [cm]	h1 [cm]
306.050.14.1		60 / 56	63	56	0,4	8	3,4	3,7
307.050.14.1	2710456	70 / 56	75	56	0,9	8	3,3	3,7
307.060.14.1	2710511	70 / 60	75	63	0,6	8	3,3	3,7
308.050.14.1	2710457	90 / 56	90	56	1,5	8	3,1	3,7
308.060.14.1		90 / 60	90	63	1,1	8	3,1	3,7
308.070.14.1	2710458	90 / 70	90	75	0,6	8	3,3	3,7

### Geberit Silent-db20 reducereing, excentrisk



#### Användning

- För byggnadsavlopp
- För byggnader med höga krav på ljudisolering

#### Egenskaper

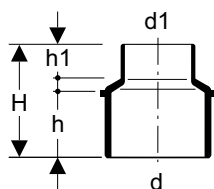
- Med stoppbit för o-ringsmuff
- Nötningsbeständig
- Ljudisolerande
- UV-beständig

#### Tekniska data

Maximal temperatur under förvaring	40 °C
Material	PE-S2
Längdutvidgning	0,17 mm/(m·K)
Värmeledningsförmåga, rörledning	0,43 W/(m·K)

Artikelnr	RSK no.	DN	d, ø [mm]	d1, ø [mm]	A [cm]	H [cm]	h [cm]	h1 [cm]
310.050.14.1	2710459	100 / 56	110	56	2,4	11	6	3,7
310.060.14.1		100 / 60	110	63	2,1	11	6,1	3,7
310.070.14.1	2710460	100 / 70	110	75	1,5	11	6	3,7
310.080.14.1	2710461	100 / 90	110	90	1	11	6,1	3,7
312.100.14.1	2710488	125 / 100	135	110	1,3	11	6,1	3,7
312.125.14.1	2710489	125 / 125	135	125	0,4	11	6	3,7
315.100.14.1	2710796	150 / 100	160	110	2,4	12,6	8	3,8
315.126.14.1	2710797	150 / 125	160	135	1,1	13,5	8	4,7

## Geberit Silent-db20 reducering, centrisk



### Användning

- För byggnadsavlopp
- För byggnader med höga krav på ljudisolering

### Tekniska data

Maximal temperatur under förvaring	40 °C
Material	PE-S2
Längdutvidgning	0,17 mm/(m·K)
Värmeledningsförmåga, rörledning	0,43 W/(m·K)

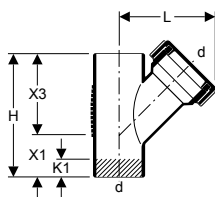
### Egenskaper

- Med stoppbit för o-ringsmuff
- Centrisk
- Nötningsbeständig
- Ljudisolerande
- UV-beständig

Artikelnr	DN	d, ø [mm]	d1, ø [mm]	H [cm]	h [cm]	h1 [cm]
310.052.14.1	100 / 56	110	56	11	6,1	3,7
310.062.14.1	100 / 60	110	63	11	6,1	3,7
310.072.14.1	100 / 70	110	75	11	6,1	3,7
310.082.14.1	100 / 90	110	90	11	6,1	3,7

## Rensrör

### Geberit Silent-db20 rensrör 45° med oval serviceöppning



### Användning

- För byggnadsavlopp
- För byggnader med höga krav på ljudisolering

### Tekniska data

Maximal temperatur under förvaring	40 °C
Material	PE-S2
Längdutvidgning	0,17 mm/(m·K)
Värmeledningsförmåga, rörledning	0,43 W/(m·K)

### Egenskaper

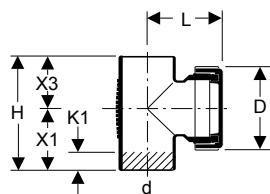
- Med packning av EPDM
- Nötningsbeständig
- Ljudisolerande
- UV-beständig

### Leveransomfattning

- Lock av PP

Artikelnr	DN	d, ø [mm]	L [cm]	H [cm]	X1 [cm]	X3 [cm]	K1 [cm]
307.345.14.1	70	75	15,5	21	7	14	2
310.345.14.1	100	110	19	27	9	18	3

## Geberit Silent-db20 rensrör 90° med oval serviceöppning



### Användning

- För byggnadsavlopp
- För byggnader med höga krav på ljudisolering

### Tekniska data

Maximal temperatur under förvaring	40 °C
Material	PE-S2
Längdutvidgning	0,17 mm/(m·K)
Värmeledningsförmåga, rörledning	0,43 W/(m·K)

### Egenskaper

- Med packning av EPDM
- Nötningsbeständig
- Ljudisolerande
- UV-beständig

### Leveransomfattning

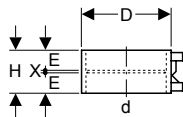
- Lock av PP

Artikelnr	RSK no.	DN	d, ø [mm]	D [cm]	L [cm]	H [cm]	X1 [cm]	X3 [cm]	K1 [cm]
307.333.14.1	2710454	70	75	11,5	10	17,5	10,5	7	3,5
308.333.14.1		90	90	12,9	11,5	20,3	12	8,3	1,5
310.334.14.1	2710863	100	110	14,5	9	24	13,5	10,5	2,5
312.333.14.1	2710499	125	135	14,5	13	28,8	17,3	11,5	8,5
315.333.14.1	2710815	150	160	14,4	13,9	33,5	18,5	15	7

## Kopplingar

## Svetskopplingar

### Geberit elsvetsmuff



### Användning

- För byggnadsavlopp
- För fastighetsdränering
- För dragfast och ej löstagbar skarvning av rörledningar och formdelar

### Tekniska data

Installationstemperatur	-10 - +40 °C
Material	Högdensitetspolyeten

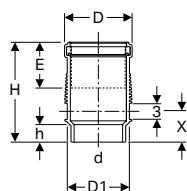
### Egenskaper

- Kan svetsas med Geberit elsvetsmaskiner
- UV-beständig

Artikelnr	RSK no.	DN	d, ø [mm]	D [cm]	E [cm]	H [cm]	X [cm]
363.771.16.1	2720225	56	56	6,8	2,8	6	0,3
364.771.16.1	2720230	60	63	7,6	2,8	6	0,3
365.771.16.1	2720233	70	75	8,9	2,8	6	0,3
366.771.16.1	2720241	90	90	10,4	2,8	6	0,3
367.771.16.1	2720258	100	110	12,5	2,8	6	0,3
312.771.16.1	2717101	125	135	15	2,8	6	0,3
369.771.16.1	2720266	150	160	17,8	2,8	6	0,3

## Muffar

### Geberit Silent-db20 expansionsmuff med dubbelfläns



#### Användning

- För byggnadsavlopp
- För byggnader med höga krav på ljudisolering
- För horisontell och vertikal montering
- För kombination med dragfasta rörskarvar
- För kompensation av materialutvidgning av rördelar och rörledningar på upp till 6 m längd
- För användning vid temperaturskillnader mellan -10 och +60 °C
- För användning med Geberit rörklammer en DN större

#### Egenskaper

- Med utvidgningskompensation
- Nötningsbeständig
- Ljudisolerande
- UV-beständig
- Med läpptätning av EPDM

#### Leveransomfattning

- Skyddskåpor

#### Tekniska data

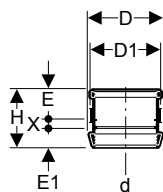
Maximal temperatur under förvaring	40 °C
Material	PE-S2
Längdutvidgning	0,17 mm/(m·K)
Värmeledningsförmåga, rörledning	0,43 W/(m·K)

Artikelnr	RSK no.	DN	d, ø [mm]	D [cm]	D1 [cm]	E [cm]	H [cm]	h [cm]	X [cm]
307.012.14.1	2718006	70	75	9,8	9	8,8	20	3,7	6,2
308.012.14.1	2718007	90	90	11,4	11	8,8	20	3,4	6,2
310.012.14.1	2718008	100	110	13,5	12,5	9	20	3,3	6,2
312.012.14.1	2718009	125	135	16,8	16	9,5	20,8	3,3	6,2
315.012.14.1	2749635	150	160	19,5	17,8	9,9	21,5	3,5	7,1



- Massan till insticksdjupet (E) baseras på en monterings temperatur på 20 °C.

### Geberit Silent-db20 kort expansionsmuff



#### Användning

- För byggnadsavlopp
- För byggnader med höga krav på ljudisolering
- För horisontell och vertikal montering
- För kombination med Geberit elsvetsmuffar och kromstålskopplingar
- För skarvning av rörledningar och rördelar
- För kompensation av materialutvidgning av rördelar och rörledningar på upp till 4 m längd
- För användning med Geberit rörklammer en DN större

#### Egenskaper

- Med utvidgningskompensering och utdragssäkring
- Kloring av kromnickelstål
- Med läpptätning av EPDM
- Nötningsbeständig
- Ljudisolerande
- UV-beständig

#### Tekniska data

Material	PP
----------	----



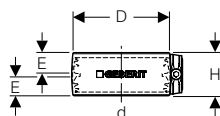
## Geberit Silent-db20

Kopplingar  
Spännkopplingar

Artikelnr	RSK no.	DN	d, ø [mm]	D [cm]	D1 [cm]	E [cm]	E1 [cm]	H [cm]	X [cm]
305.002.14.1	2710450	56	56	8	6,3	6	3,5	10,8	1,3
306.002.14.1	2710516	60	63	8,7	7,5	6	3,5	10,8	1,3
307.002.14.1	2710451	70	75	10	9	6	3,5	10,8	1,3
308.002.14.1	2710452	90	90	11,4	11	6,3	3,5	11,1	1,3
310.002.14.1	2710453	100	110	13,4	12,5	6,3	3,5	11,1	1,3
312.002.14.1	2710500	125	135	17	16	6,6	4,3	12,2	1,3
315.002.14.1	2710795	150	160	19,2	17,8	7	5,2	13,5	1,3

## Spännkopplingar

### Geberit Silent-db20 kromstålskoppling



#### Användning

- För byggnadsavlopp
- För byggnader med höga krav på ljudisolering
- För kombination med Geberit Silent-db20 korta expansionsmuffar
- För skarvning av rörledningar och rördelar

#### Egenskaper

- Med packning av EPDM

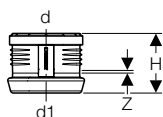
#### Tekniska data

Material	CrNi-stål 1.451 (EN 10088)
----------	----------------------------

Artikelnr	RSK no.	DN	d, ø [mm]	D [cm]	E [cm]	H [cm]
305.003.14.3	2710465	56	56	6,7	2,4	5,2
307.003.14.3	2710466	70	75	8,6	2,4	5,2
308.003.14.3	2710467	90	90	10,1	2,4	5,2
310.003.14.3	2710468	100	110	12	2,4	5,2
312.003.14.3	2710501	125	135	14,8	3,2	6,7
315.003.14.3	2710814	150	160	17,2	3,2	6,7

## Övergångar till andra material

### Geberit Silent-PP övergångsmuff till Geberit Silent-db20



#### Användning

- För avledning av avloppsvatten inom byggnader

#### Tekniska data

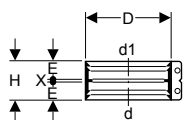
Material	PP-MD
Längdutvidgning	0,08 mm/(m·K)

#### Egenskaper

- Ljudoptimerad
- Med läpptätning av EPDM
- Kloring av kromnickelstål

Artikelnr	RSK no.	DN	d, ø [mm]	d1, ø [mm]	H [cm]	Z [cm]
390.296.14.1	2710624	50 / 56	50	56	8,7	0,3
390.396.14.1	2710625	70 / 70	75	75	9,2	0,3
390.496.14.1	2710626	90 / 90	90	90	9,7	0,3
390.596.14.1	2710627	100 / 100	110	110	10,4	0,3
390.696.14.1	2710628	125 / 125	125	135	12	0,3
390.796.14.1	2710629	150 / 150	160	160	13,6	0,4

## Geberit kromstålskoppling



### Användning

- För byggnadsavlopp

### Egenskaper

- Med packning av EPDM

### Tekniska data

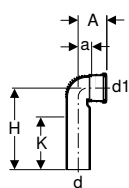
Material	Rostfritt stål
----------	----------------

Artikelnr	RSK no.	DN	d, ø [mm]	d1, ø [mm]	D [cm]	E [cm]	H [cm]	X [cm]
359.425.00.2	2710817	50	54-56	54-56	7,5	2,7	5,7	0,3
359.426.00.2	2710818	56	56	58	7,5	2,7	5,7	0,3
359.427.00.2	2710819	56	56	68	8,3	2,7	5,7	0,3
359.428.00.2	2710820	60	63	60	7,8	2,7	5,7	0,3
359.429.00.2	2710821	60	63-64	63-64	7,8	2,7	5,7	0,3
359.430.00.2	2710822	60	63-64	68	8,3	2,7	5,7	0,3
359.432.00.2	2710824	70	75	68	9	2,7	5,7	0,3
359.433.00.2	2710825	70	75-76	75-76	8,8	2,7	5,7	0,3
359.434.00.2	2710826	70	75-76	78	9,3	2,7	5,7	0,3
359.435.00.2	2710827	70	75-76	83-84	9,8	2,7	5,7	0,3
359.436.00.2	2710828	70	75-76	89-90	10,3	2,7	5,7	0,3
359.437.00.2	2710829	90	89-90	83-84	11,1	2,7	5,7	0,3
359.438.00.2	2710830	90	89-90	89-90	10,3	2,7	5,7	0,3
359.439.00.2	2710831	90	89-90	96	11,1	3,3	6,9	0,3
359.440.00.2	2710832	100	108-110	106	12,5	2,7	5,7	0,3
359.441.00.2	2710833	100	108-110	108-110	12,5	2,7	5,7	0,3
359.442.00.2	2710834	100	108-110	114-116	13,1	3,3	6,9	0,3
359.444.00.2	2710836	125	125	131-135	15	3,3	6,9	0,3
359.446.00.2	2710838	125	135	135	15	3,3	6,9	0,3
312.140.00.2		125	135	140	15,5	3,1	6,9	0,7
359.448.00.2	2710840	150	159-160	152	17,5	3,3	6,9	0,3
359.449.00.2	2710841	150	159-160	159-160	17,5	3,3	6,9	0,3
359.450.00.2	2710842	150	159-160	168	18,3	3,3	6,9	0,3

## Aggregatanslutningar

### Anslutningsböjar

#### Geberit Silent-db20 anslutningsböj 90° för vägghängd WC, förlängd, med liten radie



### Användning

- För byggnadsavlopp
- För byggnader med höga krav på ljudisolering
- För anslutning av sanitetsenheter med horisontellt utlopp
- För Geberit Duofix och Geberit GIS element för vägghängd WC

### Egenskaper

- Nötningsbeständig
- Ljudisolerande
- UV-beständig

### Leveransomfattning

- Läpptätning av EPDM
- Skyddskåpor

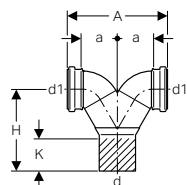
### Tekniska data

Maximal temperatur under förvaring	40 °C
Material	PE-S2
Längdutvidgning	0,17 mm/(m·K)
Värmeledningsförmåga, rörledning	0,43 W/(m·K)

Artikelnr	DN	d, ø [mm]	d1, ø [mm]	A [cm]	a [cm]	H [cm]	K [cm]
308.883.14.1	90 / 90	90	90	11	4,9	30	19
310.883.14.1	100 / 90	110	90	10	4,3	30	17



## Geberit Silent-db20 dubbelt grenrör 90°



### Användning

- För byggnadsavlopp
- För byggnader med höga krav på ljudisolering
- För Geberit Kombifix element för vägghängd WC
- För Geberit Sanbloc element för vägghängd WC
- För anslutning av sanitetsenheter med horisontellt utlopp

### Egenskaper

- Rördel svetsad
- Nötningsbeständig
- Ljudisolerande
- UV-beständig

### Tekniska data

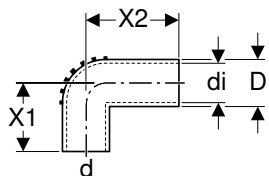
Maximal temperatur under förvaring	40 °C
Material	PE-S2
Längdutvidgning	0,17 mm/(m·K)
Värmeledningsförmåga, rörledning	0,43 W/(m·K)

### Leveransomfattning

- Läpptätning av EPDM
- Skyddskåpor

Artikelnr	DN	d, ø [mm]	d1, ø [mm]	A [cm]	a [cm]	H [cm]	K [cm]
308.923.14.1	90 / 90	90	90	25	9	20,3	6
310.923.14.1	100 / 90	110	90	25	9	20,3	6

## Geberit Silent-db20 anslutningsböj 90°, förlängd



### Användning

- För byggnadsavlopp
- För byggnader med höga krav på ljudisolering
- För manschetter

### Egenskaper

- Nötningsbeständig
- Ljudisolerande
- UV-beständig

### Tekniska data

Maximal temperatur under förvaring	40 °C
Material	PE-S2
Längdutvidgning	0,17 mm/(m·K)
Värmeledningsförmåga, rörledning	0,43 W/(m·K)

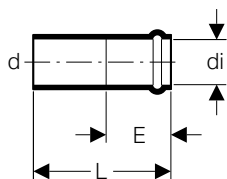
Artikelnr	RSK no.	DN	d, ø [mm]	di, ø [mm]	D [cm]	X1 [cm]	X2 [cm]
305.905.14.1	2710463	56	56	50	5,6	7,5	10
305.906.14.1	2710464	56	56	57	6,3	7,5	20

### Tillbehör

- Geberit manschett → s. 241
- Geberit manschett → s. 241

## Anslutningsring med tätningssockel

### Geberit Silent-db20 anslutningsmuff reducerad, förlängd



#### Användning

- För byggnadsavlopp
- För byggnader med höga krav på ljudisolering
- För Geberit apparatanslutningar  $\varnothing$  50 mm

#### Tekniska data

Maximal temperatur under förvaring	40 °C
Material	PE-S2
Längdutvidgning	0,17 mm/(m·K)
Värmeledningsförmåga, rörledning	0,43 W/(m·K)

#### Egenskaper

- Nötningsbeständig
- Ljudisolerande
- UV-beständig
- Med läppringstättning av EPDM

#### Leveransomfattning

- Skyddskåpor

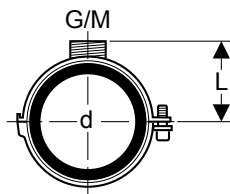
Artikelnr	RSK no.		DN	d, $\varnothing$ [mm]	di, $\varnothing$ [mm]	E [cm]	L [cm]
305.040.14.1	2710462	UF	56 / 50	56	50	4	7,2

UF: Utgående fr.o.m. mars 2020

## Tillbehör

### Rörklamrar

### Geberit Silent-db20 rörklammer, isolerad, med gängad muff M10/G 1/2"



#### Tekniska data

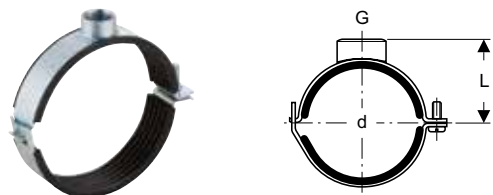
Material	Stål
----------	------

#### Egenskaper

- Utvändig gänga
- Inv. gänga
- Ljudisolerande
- Utvändigt förzinkad

Artikelnr	RSK no.		DN	d, $\varnothing$ [mm]	G ["]	M [mm]	L [cm]
305.812.26.1	2710474		56	56	1/2	10	4,7
306.812.26.1	3878451		60	63	1/2	10	5
307.812.26.1	2710475		70	75	1/2	10	5,7
308.812.26.1	2710476		90	90	1/2	10	6,4
310.812.26.1	2710477		100	110	1/2	10	7,4
312.812.26.1	2710487		125	125	1/2	10	8,1
312.813.26.1	2710502		125	135	1/2	10	8,7
315.812.26.1	2710503		150	160	1/2	10	9,9

## Geberit Silent-db20 rörklammer, isolerad, med gängad muff G 1"



### Tekniska data

Material	Stål
----------	------

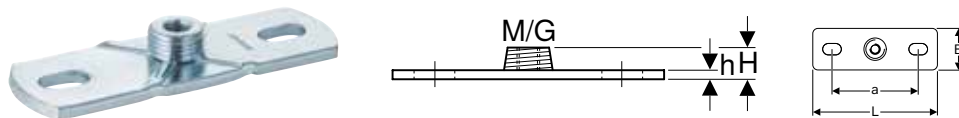
### Egenskaper

- Inv. gänga
- Ljudisolerande
- Utvändigt förzinkad

Artikelnr	RSK no.	DN	d, ø [mm]	G ["]	L [cm]
315.813.26.1	3878452	150	178	1	12

## Fästen för rörklamrar

### Geberit montageplatta, fyrkantig, med två hål, med gängad muff M10/G 1/2"



### Användning

- För fastsättning av rörklamrar i byggnadselementet
- För fastsättning av rörledningar i tak och väggar

### Egenskaper

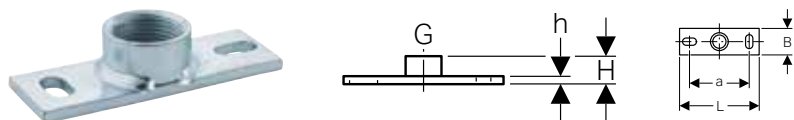
- Utvändig gänga
- Inv. gänga
- Förzinkad
- Två fästpunkter

### Tekniska data

Material	Stål
----------	------

Artikelnr	RSK no.	G ["]	M [mm]	a [cm]	L [cm]	B [cm]	H [cm]	h [cm]
362.851.26.1	1875192	1/2	10	8,5	12	4	1,5	0,5

### Geberit montageplatta, fyrkantig, med två hål, med gängad muff G



### Användning

- För byggnadsavlopp
- För fastsättning av rörklamrar i byggnadselementet
- För fastsättning av rörledningar i tak och väggar

### Egenskaper

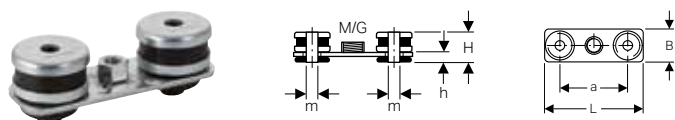
- Inv. gänga
- Förzinkad
- Två fästpunkter

### Tekniska data

Material	Stål
----------	------

Artikelnr	RSK no.	G ["]	a [cm]	L [cm]	B [cm]	H [cm]	h [cm]
362.828.26.1	3887736	1	9	12	4	2,6	0,6

### Geberit sats montageplatta, fyrkantig, med två hål, med gängad muff M10



### Användning

- För byggnadsavlopp
- För fastsättning av rörledningar i tak och väggar

### Egenskaper

- Inv. gänga
- Ljudisolerande
- Två fästpunkter

**Leveransomfattning**

- 2 isoleringsbuffertar
- 2 isoleringsbrickor
- Montageplatta

Artikelnr	M [mm]	a [cm]	m [mm]	L [cm]	B [cm]	H [cm]	h [cm]
359.145.26.1	10	8	11	12	4	3,5	1



- Infästningsmaterial ingår inte i leveransen

**Geberit gängstång****Användning**

- För fastsättning av Geberit rörklamrar på montageplattor
- För byggnadsavlopp
- För fastsättning av Geberit Pluvia bärskenor på montageplattor

**Egenskaper**

- Förzinkad

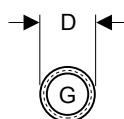
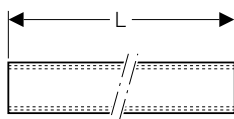
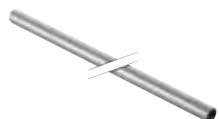
**Leveransomfattning**

- Skyddshölje

**Tekniska data**

Material	Stål
----------	------

Artikelnr	RSK no.	M [mm]	L [cm]
362.836.00.1	3800011	10	50

**Geberit rör med invändig gänga****Användning**

- För fastsättning av Geberit rörklamrar på montageplattor

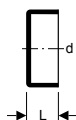
**Egenskaper**

- Genomgående inv. gänga
- Förzinkad

**Tekniska data**

Material	Stål
----------	------

Artikelnr	RSK no.	G ["]	D [cm]	L [m]
362.857.26.1	1877805	1/2	2,5	1,15

**Förslutningar****Geberit Silent-db20 svetskåpa****Användning**

- För byggnadsavlopp
- För byggnader med höga krav på ljudisolering
- För upprättande av rörledningsförslutningar
- För svetsning och spänning

**Egenskaper**

- Nötningsbeständig
- Ljudisolerande
- UV-beständig



## Geberit Silent-db20

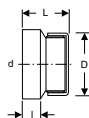
Tillbehör  
Packningar

### Tekniska data

Maximal temperatur under förvaring	40 °C
Material	PE-S2
Längdutvidgning	0,17 mm/(m·K)
Värmeledningsförmåga, rörledning	0,43 W/(m·K)

Artikelnr	DN	d, ø [mm]	L [cm]
305.005.14.1	56	56	3
307.005.14.1	70	75	3
308.005.14.1	90	90	3
310.005.14.1	100	110	3
312.005.14.1	125	135	3

## Geberit Silent-db20 svetskåpa, skruvbar



### Användning

- För byggnadsavlopp
- För byggnader med höga krav på ljudisolering
- För upprättande av rörledningsförslutningar
- För upprättande av serviceöppningar
- För svetsning och spänning

### Egenskaper

- Nötningsbeständig
- Ljudisolerande
- UV-beständig

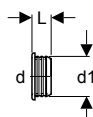
### Tekniska data

Maximal temperatur under förvaring	40 °C
Material	PE-S2
Längdutvidgning	0,17 mm/(m·K)
Värmeledningsförmåga, rörledning	0,43 W/(m·K)

Artikelnr	DN	d, ø [mm]	D [cm]	L [cm]	l [cm]
315.005.14.1	150	160	14,4	7,2	3,3

## Packningar

### Geberit manschett



### Användning

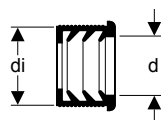
- För bidéer och tvättstall

### Tekniska data

Material	EPDM
----------	------

Artikelnr	RSK no.	d, ø [mm]	d1, ø [mm]	L [cm]
152.495.00.1		32	46	2,3
152.496.00.1	3106275	40	46	2,3
152.796.00.1		40	44	2,3
153.565.16.1		40	58	2,3
153.566.16.1	3106283	50	58	2,3

## Geberit manschett



### Användning

- För bidéer och tvättstall

### Tekniska data

Material	EPDM
----------	------

Artikelnr	RSK no.	DN	d, $\emptyset$ [mm]	di, $\emptyset$ [mm]
152.682.00.1		50	32	44
152.689.00.1	2710470	56	32	50
152.690.00.1		56	40	50
152.691.00.1	2710471	60	32	57
152.692.00.1	2710472	60	40	57
152.693.00.1	2710473	60	50	57

## Förbrukningsmaterial

### Geberit buntbandssats



### Egenskaper

- Svart

Artikelnr
348.106.00.1
348.107.00.1